



Wir verbinden Generationen.

Bildung | Pädagogik | Sozialmanagement

Für Menschen.



Oberstes Ziel ist für uns
eine menschliche, bedarfs-
gerechte und zukunfts-
fähige Gesamtkonzeption
von Sozial- &
Bildungseinrichtungen.



Interdisziplinär. Bedarfsgerecht. Menschlich.

Als Unternehmensgruppe mit den Schwerpunkten Bildung & Soziales beraten und führen wir seit über 20 Jahren Bildungs- und Sozialeinrichtungen in Freiburg & Umgebung. Hier vernetzen wir erfolgreich Dienstleistungsangebote für alle Generationen und beschäftigen mehr als 350 Mitarbeiter.

Sozial- & Bildungseinrichtungen tragen große gesellschaftliche Verantwortung und stehen zeitgleich in einem täglichen Spannungsfeld von serviceorientierten Leistungen und wirtschaftlichen Notwendigkeiten.

Um menschlich, bedarfsgerecht aber auch zukunftsfähig und effizient agieren zu können, bedarf es daher einer optimalen Ausrichtung und Führung aller Bereiche. Unser Team arbeitet interdisziplinär. Wir verknüpfen sozialpädagogisches Fachwissen und operative Erfahrung mit dem Know How aus Management, Verwaltung, Informationstechnologie & Kommunikation.


Peter A. Fild
Geschäftsführer


Gisela Weidemann
Pädagogische Geschäftsführerin

Über uns.

Bildungs- & Sozialmanagement

Die RCW Gruppe erbringt mit ihren Unternehmen eine große Bandbreite von spezialisierten Dienstleistungen im Bildungs- und Sozialmanagement.

Aus dem Kerngeschäft der Ganztags-Kinderbetreuung der [concept maternal gGmbH](#) mit 10 Kindertagesstätten in Freiburg und Umgebung hat sich in den letzten zwei Jahrzehnten ein vielseitiges Serviceangebot aus den Bereichen Projektmanagement, Facility Management, IT Services, Cateringservices und Verwaltungsmanagement etabliert.



Ausbildungs- und Fortbildungsangebote an der Privaten Fachschule für Sozialpädagogik Freiburg.

Wir tragen mit unseren ganztägigen Bildungseinrichtungen zur Vereinbarkeit von Familie & Beruf bei und gestalten gemeinsam mit Ihnen die Zukunft Ihres Kindes.

Beruf & Familie vereinbaren.

Die Gründung der [Gesellschaft für Bildungskonzepte mbH](#) im Jahr 2010 ermöglichte unserer Unternehmensgruppe eine konsequente Ausweitung der Wertschöpfung zur Vereinbarkeit von Beruf und Familie. Unter ihrer Trägerschaft entstand auf dem Gelände des Kinderbildungszentrums St. Georgen die [Kopernikus Ganztagschule](#) mit dem Schwerpunkt Naturwissenschaft und Technik.

Sie ist Teil eines Bildungskonzepts, bei dem Krippe, Kindergarten und Grundschule räumlich und pädagogisch vereint werden, um Kindern von 0-10 Jahren eine ganztags betreute Bildungsbiografie ohne Brüche zu bieten (siehe Seite 36).

Vor dem Hintergrund des pädagogischen Fachkräftemangels eröffnete die Gesellschaft für Bildungskonzepte mbH im Jahr 2012 weiterhin die [Private Fachschule für Sozialpädagogik Freiburg](#). Als staatlich genehmigte Ersatzschule nach dem Privatschulgesetz Baden-Württemberg agiert sie heute als Aus- und Fortbildungsinstitut für Erzieher.

Hiermit sichern wir uns als Unternehmensgruppe die Fortschreibung und Umsetzung wichtiger Ausbildungsinhalte im Erzieherwesen, mit denen wir das Fundament für unsere Fachkräfte von morgen schaffen.



Die RCW Gruppe

- 8



Kindertagesstätten & Belegplätze
concept maternel gGmbH
- 14



Kopernikus Grundschule
Gesellschaft für Bildungskonzepte mbH
- 20



Fachschule für Erzieher
Gesellschaft für Bildungskonzepte mbH
- 25



Kitaaustatter
BBS Weidemann & Partner GbR
- 28



RCW Catering
RCW GmbH
- 30



RCW Facility Management
RCW GmbH
- 32



RCW IT-Services
RCW GmbH
- 34



Projektierung und Beratung
RED GmbH



Aus einer Hand.



Bildungscampus
Emmendingen
mit der
Kita am Mühlbach



Mit Kopf, Herz und Hand.

Gemeinnütziger Träger von Kindertagesstätten
concept maternal gGmbH



Die concept maternal gGmbH ist ein gemeinnütziger Träger von 10 Kitas in Freiburg und Emmendingen, mit mehr als 440 Betreuungsplätzen.

Die Einrichtungen mit langen Öffnungszeiten und wenigen Ferienschließtagen ermöglichen den Eltern die besten Voraussetzungen für ein ausgeglichenes Familienleben in Einklang mit der Berufstätigkeit.

Der Träger legt Wert auf eine enge und vertrauensvolle Erziehungspartnerschaft mit den Eltern.

Zu den konzeptionellen Schwerpunkten gehören eine alltagsintegrierte Sprachförderung in Englisch, die ästhetische Bildung, z.B. durch Musik, Kreativräume und Theater sowie genügend Raum für Freispiel.



Die Grundpfeiler des pädagogischen Konzepts bilden die Reformpädagogen Pikler, Freinet und Montessori. Die in den Einrichtungen gelebten und gestalteten Dikta sind: „Bildung von Anfang an“, „Den Kindern das Wort geben“ und „Hilf mir, es selbst zu tun“. Die Kinder werden ihren Neigungen und Fähigkeiten entsprechend individuell gefördert und liebevoll begleitet.

Wir greifen auf mehr als 15 Jahre Erfahrung in der frühkindlichen Erziehung & Bildung zurück.

Belegplätze für Unternehmen

Eine familienfreundliche Personalpolitik ist eine der wichtigsten Ressourcen eines Unternehmens für die Personalentwicklung und -bindung.

Die concept maternel gGmbH bietet Unternehmen für ihre Mitarbeiter eine ganzheitliche und professionelle Kinderbetreuung in Form von Belegplätzen an. Diese stellen eine kostengünstige und flexible Alternative zu einer betriebseigenen Einrichtung dar.

Lange Öffnungszeiten und wenige Ferienschißtage unserer Einrichtungen, aber auch individuelle Lösungen für firmeninterne Ferienbetreuungsangebote bieten hierfür optimale Rahmenbedingungen.



Für Ihre Mitarbeiter

Um als Arbeitnehmer Familie und Beruf zu vereinbaren, ist man im Berufsalltag hohen Belastungen ausgesetzt. Die dadurch bedingte „innere Abwesenheit“, ein hoher Krankheitsstand, Fluktuationen oder aber auch der Ausfall durch Elternzeit kosten ein Unternehmen jährlich viel Geld.

Ein wichtiges Instrument, um dem entgegenzuwirken, sind geeignete Angebote zur Kinderbetreuung.



Durch den Erwerb von Belegplätzen können Firmen besser auf den Bedarf ihrer Mitarbeiter reagieren.

Vorteile

- Einfachere Rekrutierung neuer Fachkräfte
- Schnellere Rückkehr nach der Elternzeit
- Geringere Wiedereingliederungskosten
- Geringere Fluktuation und Ausfallzeiten
- Motivationssteigerung
- Imagegewinn durch Vorhaltung von eigenen Belegplätzen
- Spürbare Steigerung der Unternehmenseffizienz





Unsere Einrichtungsräume & Außenanlagen sind unter pädagogischen Gesichtspunkten konzipiert und mit viel Liebe zum Detail ausgestattet.

Unsere Kitas für Weltentdecker

Kita Kleine Löwen (0-3 Jahre)
Freiburg - Stühlinger

Kita Kleine Bären (0-3 Jahre)
Freiburg - Stühlinger

Kita Kleine Luchse (0-3 Jahre)
Freiburg - Stühlinger

Kita Kleine Tiger (0-3 Jahre)
Freiburg - St. Georgen

Kita Kleine Forscher (0-6 Jahre)
Freiburg - Brühl

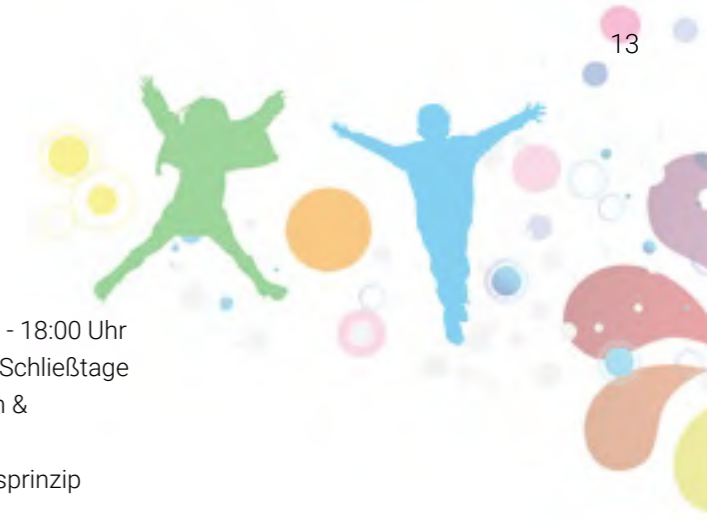
Kita Große Bären (3-6 Jahre)
Freiburg - Stühlinger

Kita Große Tiger (3-6 Jahre)
Freiburg - St. Georgen

Kita Kleine Füchse (0-3 Jahre)
Freiburg - Waldsee

Partnerkita Piccolino (0-3 Jahre)
Freiburg - Herdern

Kita am Mühlbach (0-6 Jahre)
Krippe und Kindergarten
Emmendingen



- tägliche Öffnungszeiten von 07:00 - 18:00 Uhr
- keine Ferienschlusszeiten, wenige Schließtage
- Babygruppe (in den Kleinen Löwen & Kleinen Luchsen)
- Fremdsprachen durch Immersionsprinzip ab dem 2. Lebensjahr (EN/FR)
- BeKi-zertifiziertes Ernährungskonzept
- Belegplätze für Firmen mit individueller Ferienbetreuung



 **conceptmaternel**
gemeinnützige GmbH



Die freie Kopernikus Grundschule ist eine staatlich anerkannte, private Ganztagschule im Freiburger Stadtteil St. Georgen. Sie hat ein reformpädagogisches Konzept mit dem Schwerpunkt Naturwissenschaft & Technik.

Um die Schüler auf die mediale Welt von Morgen vorzubereiten, kommen verstärkt auch medienunterstützte Lehr- und Lernmethoden zum Einsatz.

Unterrichtet wird nach dem Bildungsplan Baden-Württemberg, wobei dem Pädagogen-Team eine ganzheitliche Förderung der Persönlichkeitsentwicklung wichtig ist.

Dies erfordert ein flexibles Lernsystem. Umgesetzt wird dieses Prinzip unter anderem durch individuelle Lernbegleiter, die die Kinder unterstützen.

Go digital with us.

Private Ganztagsgrundschule Kopernikus
Gesellschaft für Bildungsconzepte mbH



Der Kopernikus-Grundschule liegt ein naturwissenschaftlich-technisches Konzept zugrunde. Der natürliche Forscherdrang jedes Kindes impliziert den Umgang mit modernen Medien. Neue technologische Hilfsmittel, wie z.B. interaktive Flachbildschirme, Tablet-PCs und mannigfaltige Lernsoftware bereichern den Unterricht für Schüler und Lehrer gleichermaßen.

Medienpädagogik muss darauf abzielen, die Mediennutzung der Kinder aktiv zu unterstützen.

Medienbildung

Die Digitalisierung von Schule und Unterricht ist Perspektive und Herausforderung in einem. Digitale Medien und Werkzeuge verändern nicht nur die Kommunikation, sondern erlauben neue Ansätze für die Unterrichtsgestaltung (z.B. mit dem Activ Panel). Hier wird den Kindern auf völlig neue Weise Wissen zugänglich gemacht.

In einer sich rasant entwickelnden Welt ist es wichtig, die Schüler auf die modernen Gegebenheiten des digitalen Alltags vorzubereiten und ihre Medienkompetenzen im Rahmen klar definierter Kompetenzfelder kindgerecht zu schulen. Dabei gilt es, den Kindern einen fundierten Start in die mediale Welt von Morgen zu ermöglichen, weg von statischem Faktenwissen hin zu kreativen Herangehensweisen und einer gesteigerten Problemlösungskompetenz.



Ganztagsbetreuung

Als Ganztagesesschule gibt es in der Kopernikus Grundschule auch nachmittags verpflichtende Unterrichtszeiten, in denen die Kinder, vor allem in Projektarbeit, miteinander lernen.

Um der Vereinbarkeit von Beruf und Familie gerecht zu werden, wird darüber hinaus eine professionelle Betreuung vor dem Unterricht (ab 7.30 Uhr) und nach dem Unterricht (bis 17.00 Uhr) angeboten. Hier können einzelne Schüler bei Bedarf intensiver gefördert werden.



Aktivitäten

- Mikroskopieren im Naturlabor
- Holzwerkstatt
- Media-AG
- Jede Woche Waldtag
- Theaterspielen
- Schwimmunterricht
- Saisonale Sportaktivitäten





Im Naturlabor können die Schüler ihre Funde direkt „unter die Lupe“ nehmen.

Naturwissenschaft & Technik

Es gilt in der Lernforschung als nachgewiesen, dass im Vor- und Grundschulalter Interessen, Begabungen, Lernfähigkeiten und Lernbereitschaft entscheidend geprägt werden.

Eine naturwissenschaftlich-technische Elementarbildung ist daher Basis für ganzheitliches Entdecken und Lernen. Sie beschäftigt sich stark mit den Lebensbereichen der Kinder.

Die Schüler bekommen die Chance, ihrer Neugierde und ihrem Forscherdrang nachzugehen.

Es wird entdeckt, gestaunt, zum Nachdenken und Hinterfragen angeregt. Gerade im Grundschulalter stellen Kinder sich ständig Fragen, die auf das Entdecken und Erforschen ihrer Umwelt und deren Zusammenhänge abzielen.

Die Kopernikus Grundschule will mit den Kindern zusammen nach Antworten suchen.



- Staatlich anerkannte Grundschule
- Ganztagschule mit Nachmittags- & Ferienbetreuung
- Reformpädagogisches Konzept
- Naturwissenschaftlich-technischer Schwerpunkt
- Medienunterstützte Lehr- und Lernmethoden
- Altersgemischte und integrative Lerngruppen
- Kooperation mit vorgelagerten Bildungseinrichtungen



Kopernikus Schule
Zukunft entdecken



Die Private Fachschule für Sozialpädagogik Freiburg (PFSF) ist eine staatlich genehmigte Ersatzschule

nach dem Privatschulgesetz von Baden-Württemberg.

Derzeit bietet sie 40 Ausbildungsplätze für angehende Erzieherinnen und Erzieher an. Träger der Fachschule ist die Gesellschaft für Bildungsconcepts mbH. Sie engagiert sich für den Wissenstransfer im Bildungs- & Erziehungssektor.

Im Rahmen des Ausbildungsangebotes unterscheidet die Schule zwischen der praxisintegrierten „PiA“-Ausbildung und der Nachqualifizierung nach §7 Kindertagesbetreuungsgesetz.

Eine weitere Angebotssäule sind Fort- und Weiterbildungsangebote für Erzieher und pädagogische Fachkräfte.

Ich werde ErzieherIn

Private Fachschule für Sozialpädagogik Freiburg
Gesellschaft für Bildungsconcepts mbH



Die PFSF kooperiert mit verschiedenen Partnereinrichtungen für Kinder im Alter von 0-10 Jahren, in denen die Auszubildenden den praktischen Teil ihrer Ausbildung absolvieren. Hierzu gehören die 10 Kitas der concept maternel gGmbH und die Kopernikus Grundschule. Dort können die Auszubildenden das neu erworbene theoretische Wissen sofort in der Praxis erproben.

Eine Übernahme in eine der Partnereinrichtungen der PFSF ist nach der Ausbildung grundsätzlich möglich.

PiA-Ausbildung

Ziel der PiA-Ausbildung ist der Abschluss zum/ zur „staatlich anerkannte/r Erzieher/in“. Es handelt sich dabei um eine dreijährige vergütete Vollzeitausbildung, bei der sich Theorie- und Praxisphasen abwechseln. Unterrichtet wird die Theorie durch die Dozenten der PFSF.

Das neu erworbene theoretische Wissen kann in Partnereinrichtungen erprobt und in professionelles Handeln übertragen werden. Die Praxisstelle ist in der Ausbildung bereits integriert, eine gesonderte Bewerbung ist daher nicht nötig, die sonst übliche Suche nach einer Praxisstelle entfällt.

Die Auszubildenden erhalten vom ersten Tag an eine durchgängige Ausbildungsvergütung, welche mit jedem Jahr steigt. Dadurch stellt diese Ausbildungsform für angehende Erzieher einen besonderen Anreiz dar.



Nachqualifizierung

Die Nachqualifizierung nach §7 KiTaG richtet sich an Quereinsteiger mit entsprechender beruflicher Vorbildung in therapeutischen, pflegerischen oder pädagogischen Tätigkeiten, die in einer Kindertageseinrichtung arbeiten möchten.

Interessenten können sich an der Schule zur Fachkraft in Kindertageseinrichtungen nachqualifizieren lassen. Die Nachqualifizierung umfasst 25 Fortbildungstage, die berufsbegleitend absolviert werden.



Vorteile für Azubis

- Zentrale Koordination und Abstimmung von Theorie- und Praxiseinheiten
- Kooperation mit verschiedenen Partnereinrichtungen
- Praxisstelle ist enthalten
- Ausbildungsvergütung bereits mit Ausbildungsbeginn
- Übernahmemöglichkeiten in die Partnereinrichtungen möglich





Fortbildungen. Seminare. Workshops

In einem wachsenden Anspruchsfeld der Bildungsarbeit mit Kindern und dem akuten Fachkräftemangel ist es heutzutage umso wichtiger, sich als Erzieher und pädagogische Fachkraft beruflich stetig weiterzuentwickeln.

In den von Experten moderierten Seminaren bzw. Workshops in der PFSF befassen sich die Teilnehmer mit relevanten Themen rund um die Kleinkindpädagogik und das Selbstmanagement als pädagogische Fachkraft.

Themenangebote:

- Berufsrolle & Persönlichkeitsentwicklung
- Kreativität & Spiel
- Natur und Forschen
- Pädagogik und Psychologie
- Sprache und Kommunikation
- Digitalisierung und Dokumentation



- Staatlich genehmigte pädagogische Fachschule nach dem Privatschulgesetz von Baden-Württemberg
- Praxisintegrierte Ausbildung (PIA) mit dem Abschluss „Staatlich anerkannter Erzieher“
- Nachqualifizierung von Quereinsteigern zur Pädagogischen Fachkraft nach § 7 Abs. 2 Nr. 10 Kindertagesbetreuungsgesetz
- Fort- und Weiterbildungsangebote für Erzieher und Fachkräfte



Private **Fachschule** 
für Sozialpädagogik Freiburg



Die Einrichtung und Ausstattung von Kindertagesstätten unterliegt besonderen Anforderungen an Raum und Funktionalität.

Pädagogisches Know-how, Kreativität und Liebe zum Detail sind dabei wesentliche Eigenschaften, um betreuungsgerechte Räume optimal planen und einrichten zu können.

Mit seiner langjährigen Erfahrung in der Gestaltung von Kindergärten und Krippen hat das Ausstatter-Team ein besonderes Augenmaß für Raumaufteilung, Mobiliar und Spielutensilien entwickelt.

Hierbei gilt es, den Bedürfnissen der Kinder und Erzieher gerecht zu werden.

Kita-Ausstatter

Beratung. Planung. Umsetzung.
BBS Weidemann & Partner GbR

Beratung & Planung

Unsere Experten planen unter Berücksichtigung einer ganzheitlichen Betrachtung der jeweiligen Kindertagesstätte, des Tagesablaufes, Kapazitäten, Organisationsstrukturen und vieler weiterer Details.

Raumgestaltung orientiert sich an den unterschiedlichsten pädagogischen Zielen und Bildungsthemen. Im Vordergrund steht die Förderung der Betreuungsqualität und die dafür geeigneten Spielgeräte, Materialien und Möbel. Multifunktionalität, wo sie möglich ist, wird hier groß geschrieben.



Aus einer Hand

- Spielmöbel für drinnen und draußen
- Aufbewahrungselemente
- Gemeinsam Essen
- Sanitärausstattung
- Funktions- und Nebenräume
- Ruhen & Schlafen
- Sport und Bewegung
- Lernen & Forschen
- Atelier, kreatives Arbeiten
- Mitarbeiterbekleidung
- Bürolösungen und IT





Catering-Service

Gesundes Essen für Kinder
RCW GmbH



Bewusstes Essen macht Spaß. Es fördert die soziale wie auch emotionale Kompetenz und Integration.

Unser sympathisches Küchenteam ist mit der Zubereitung der täglichen Mittagessen für mehr als 400 Kita- und 40 Schulkinder betraut.

Mit den Kitaküchen im Haus der Generationen (Freiburg-Stühlinger), im Kinderbildungszentrum St. Georgen und in der Kita am Mühlbach in Emmendingen haben wir uns auf das leibliche Wohl unserer kleinen Gäste spezialisiert.

BeKi-Zertifizierung

„Eine gesunde Ernährung in der Kita“ steht mit dem BeKi-Zertifikat des Landes Baden-Württemberg als gemeinsames Qualitätsziel in allen unserer Einrichtungen an vorderster Stelle.



Die vier Bausteine des BeKi-Zertifikats sind die Ernährungserziehung, Erziehungspartnerschaft, klare Verpflegungsstandards und die Außenbeziehungen bzw. Kooperationen.

Gesunde Küche

Gekocht wird unter dem Aspekt einer frischen, gesunden und ausgewogenen Ernährung sowie altersgerechten Essens nach definierten Qualitätsstandards.

Die Kinder gesund und fit aufwachsen zu lassen, stellt eine der wichtigsten Grundlagen für die Bildung des Kindes dar.





Der RCW Hausmeisterservice bietet klassische Handwerkerdienstleistungen, Objektbetreuung, Außenpflege und haustechnische Betreuung in Freiburg und Emmendingen.

Als professioneller Dienstleistungsbetrieb übernimmt er private und gewerbliche Objekte.

Das Team besteht ausschließlich aus erfahrenem und spezialisiertem Fachpersonal. Die eigenen Werkstatträumlichkeiten sind bestens mit Werkzeug, Spezialmaschinen und einem multifunktionalen Fuhrpark ausgestattet.

Facility Management

Hausmeisterservice & Gebäudemanagement
RCW GmbH



Einbau & Umbau

Auch bei Arbeiten rund um Umbau, Renovierung und Installation werden Sie kompetent unterstützt.

Von den Vorbereitungsmaßnahmen der Planung bis hin zu Demontage und Entsorgung von Bauteilen sowie dem Einbau von neuen Möbellösungen steht ein vielseitiges Handwerkerteam zur Verfügung

Komplettservice

- Grünanlagenpflege
- Montage- & Einbauarbeiten
- Betreuung der Haustechnik
- Baustellenreinigung
- Reparaturarbeiten
- Winterdienst
- etc.





Die RCW IT Services plant, betreut und wartet IT-Systeme für Kindertagesstätten, Schulen, ambulante Pflegeeinrichtungen und Verwaltungseinrichtungen.

Für ihre Kunden realisiert und begleitet sie die Prozesse in allen Handlungsfeldern der Digitalisierung.

Als IT-Partner wird das Team zu einer voll funktionsfähigen Erweiterung der Kundenorganisation, jedoch ohne zusätzliche Einarbeitungszeit, Personalkosten oder Platzbedarf.

Bei der Digitalisierung von Bildungsträgern arbeiten die Einheiten der RCW IT Services eng mit dem Projektmanagement der RED GmbH zusammen.

IT-Services

Beratung. Planung. Umsetzung.
RCW GmbH

360° - Dienstleister

Die wichtigste Grundlage für ein zielführendes Ergebnis ist der persönliche Kontakt und eine regelmäßige Abstimmung mit dem Kunden.

Mit der Analyse der gesamten Wertschöpfung des Kundenunternehmens können geeignete Hard- & Softwarelösungen bzw. nachhaltige Supportsysteme eingesetzt werden.



Leistungsspektrum

- Individuelle Analyse, kostenorientierte
- Bedarfsplanung
- IT-Planung & Einrichtung von Netzwerken für unterschiedlichste Betriebsgrößen
- Auswahl & Einrichtung von Peripherie, Antivirus- und Firewalllösungen
- Support mit qualifizierten Mitarbeitern
- Prozessoptimierung durch maßgeschneiderte Softwarelösungen
- Anwenderschulungen für eine effiziente & sichere IT-Implementierung
- IT-gestützte Kommunikation & Vermarktung



Projektentwicklung

Bildungscampus

RED GmbH

Projektentwicklung und Immobilienmanagement

Die RED GmbH ist auf den Erwerb, die Projektierung und Entwicklung, die Verwaltung und Veräußerung von Grundstücken und Immobilien ausgerichtet.

Im Netzwerk mit Immobilienkaufleuten, Architekten und Ingenieuren realisiert sie komplexe Bildungs- und Sozialeinrichtungen.

Dabei unterstützt sie mit Ihrem Know-how die Prozesse in allen Handlungsfeldern der Projektentwicklung.

Im Bereich IT hat die RED GmbH sich auf die Digitalisierung von Bildungs- & Verwaltungseinrichtungen spezialisiert - von der Grundschule bis zum beruflichen Bildungsinstitut.



In Emmendingen entsteht auf einer Fläche von 12.000 Quadratmetern in Teilen des Geländes der ehemaligen Ramie-Fabrik ein umfassender Bildungscampus. Im März 2015 entstand zunächst die „Kita am Mühlbach“ mit vier Krippengruppen und drei Kindergartengruppen.

Für den 2. Bauabschnitt sind eine reformpädagogische Grundschule mit Ganztags- und Ferienbetreuung, ein private Fachschule für Erzieher und weitere Büroräume für die RCW GmbH geplant. Mit dem 3. Bauabschnitt werden weitere Räumlichkeiten für Kitaplätze, eine Zentralküche für Kitacatering und Wohneinheiten für Erzieherschüler gebaut werden.

Kinderbildungs- zentrum (KiBiZ)

Das Kinderbildungszentrum Freiburg St. Georgen bietet auf über 1500 qm ein Ort zum gemeinsamen Spielen und Lernen für Kinder von 0-10 Jahren. Auf einem Gelände werden Krippe, Kindergarten und Grundschule vereint und bieten Kindern so im Elementarbereich eine Bildungsbiografie ohne Brüche.

Großzügige Räumlichkeiten, ein kindgerechtes Außengelände, Werkräume, Kinderküche für gemeinsames Kochen und ein Naturlabor zum Forschen und Mikroskopieren machen das Kinderbildungszentrum zu einer Oase für Kinder.



Von 0-10 Jahren

Die Verbindung zur reformpädagogischen Grundschule ermöglicht es den Kindern schon frühzeitig mit der Schule in Kontakt zu kommen.

Eine enge Vernetzung von Betreuern, Erziehern und Lehrern auf dem Gelände ermöglicht einen sanften Übergang, der individuell auf den Entwicklungsstand des einzelnen Kindes Rücksicht nimmt.

Diese Durchlässigkeit und Durchgängigkeit machen das Bildungshaus zu einem zuverlässigen und vertrauten Ort, an dem die Entwicklung jedes Kindes von Anfang an behutsam begleitet wird.

- Krippe Kleine Tiger
- Kindergarten Große Tiger
- Kopernikus Grundschule

Mit gemeinschaftlichen Angeboten für die Kinder:

- Kinderküche
- Werkraum
- Naturlabor
- Pausen- und Spielplatz
- Hochbeete mit Gartenhaus

**Bildung von
Anfang an.**

Digitalisierung von Bildungssystemen



Die RED GmbH verfügt über langjährige Erfahrung in der Konzeption, Projektierung und digitalen Vernetzung von Bildungs- und Verwaltungseinrichtungen.

Ihr interdisziplinäres Know-how aus den Bereichen IT, Marketing & Kommunikation sowie Pädagogik & Verwaltungsmanagement macht sie zum idealen Partner für die Digitalisierung von Bildungssystemen.

Hier unterstützt die RED GmbH ihre Kunden und projiziert über die herkömmliche IT-Versorgung hinaus.

Unter Berücksichtigung medienpädagogischer Anforderungskriterien und Bildungsziele, die gemeinsam mit Lehrern und Bildungsbeauftragten optimiert wurden, erarbeitet sie ein ganzheitliches Digitalisierungskonzept für ihre Kunden.



Die Auswahl und Installation von Hardwarekomponenten mit entsprechenden Schnittstellen, geeignete Softwarelösungen und die Qualifizierung des Lehrpersonals können durch die Beauftragung der RED GmbH ohne Ressourcenverlust in den Alltag der Bildungsträger implementiert werden.

Darüber hinaus verfügt sie über Experten Know-how aus dem Bereich Naturwissenschaft & Technik.





RCW
UNTERNEHMENSGRUPPE